

Подмосковная олимпиада школьников по обществознанию

Обществознание. 7–8 классы. Ограничение по времени 60 минут

Установите истинность и ложность высказываний («да» - истинные суждения, «нет» - ложные).

Правила корректного и уместного поведения в обществе нашли отражение в эстетических социальных нормах.

☐ да

☒ нет

1 балл

Народная культура, как правило, носит коммерческий характер.

☐ да

☒ нет

1 балл

Покупка акций и облигаций не является рискованным финансовым инструментом.

☐ да

☒ нет

1 балл

Утверждение приказа Президента РФ о введении чрезвычайного положения – полномочие Совета Федерации РФ.

☒ да

☐ нет

1 балл

Говоря о феодальном обществе, мы употребляем термин «общество» в широком смысле.

☐ да

☒ нет

1 балл

Учебник, здание театра, церковь – элементы материальной культуры.

☒ да

☐ нет

1 балл

Безработным считается только тот, кто не имеет работы, но активно её ищет.

☒ да

☐ нет

1 балл

Бюджетный профицит возникает, в случае если доходы бюджета превышают его расходы.

☒ да

☐ нет

1 балл

Акциз, НДС, таможенная пошлина – косвенные налоги.

☒ да

☐ нет

1 балл

По форме правления государства делятся на федеративные и унитарные.

☐ да

☒ нет

1 балл

За решение задачи 10 баллов

Установите истинность и ложность высказываний («да» - истинные суждения, «нет» - ложные).

Говоря о первобытном обществе, мы используем термин «общество» в широком смысле.

☐ да

☒ нет

1 балл

Потребность в пище и воде относят к категории базовых социальных человеческих потребностей.

☐ да

☒ нет

1 балл

Социальный возраст человека всегда соответствует его биологическому возрасту.

☐ да

☒ нет

1 балл

Получение основного общего образования является обязанностью каждого гражданина РФ.

☒ да

☐ нет

1 балл

Произведения элитарной культуры, как правило, обладают меньшей художественной ценностью, чем произведения массовой культуры.

☐ да

☒ нет

1 балл

Владельцы обыкновенных (простых) акций получают фиксированные дивиденды.

☐ да

☒ нет

1 балл

Заинтересованность правителя государства в пассивности населения и его политической подчиненности характеризует авторитарный политический режим.

☒ да

☐ нет

1 балл

Учебник, здание театра, церковь – элементы духовной культуры.

☐ да

☒ нет

1 балл

Социальные конфликты могут нести только негативные последствия.

☐ да

☒ нет

1 балл

Принцип гуманизма был сформулирован мыслителями раннего Средневековья.

☐ да

☒ нет

1 балл

За решение задачи 10 баллов

Лишнее понятие. Вариант №1

#1123799

Определите лишнее понятие в представленном ряду

- ☐ Япония
- ☒ Бразилия
- ☐ Казахстан
- ☐ Узбекистан

3 балла

Определите лишнее понятие в представленном ряду

- ☐ насмешка
- ☐ выговор
- ☐ бойкот
- ☐ остракизм
- ☒ аплодисменты

3 балла

Определите лишнее понятие в представленном ряду

- ☐ бонистика
- ☒ гносеология
- ☐ археология
- ☐ нумизматика
- ☐ сфрагистика

3 балла

За решение задачи 9 баллов

Лишнее понятие. Вариант №2

#1123800

Определите лишнее понятие в представленном ряду

- ☐ Республика Корея
- ☐ Бразилия
- ☐ США
- ☐ Казахстан
- ☒ Италия

3 балла

Определите лишнее понятие в представленном ряду

- ☒ остракизм
- ☐ премия
- ☐ ободряющая улыбка
- ☐ аплодисменты

3 балла

Определите лишнее понятие в представленном ряду

- ☐ этика
- ☒ сфрагистика
- ☐ гносеология
- ☐ аксиология
- ☐ онтология

3 балла

За решение задачи **9 баллов**

Если все варианты одновременно не помещаются в окно браузера, можно воспользоваться сочетанием клавиш *ctrl* и *(-)* (*cmd* и *(-)* для *Mac*) для уменьшения масштаба окна

Соотнесите отрасли права с примерами.

Переход дороги на красный свет

Административное право

Заключение брака

Семейное право

Покупка билета в кино

Гражданское право

Получение наследства

Гражданское право

Дача взятки

Уголовное право

Распитие алкогольных напитков в общественном месте

Административное право

Доступные варианты ответов (каждый может быть использован несколько раз):

Гражданское право

Семейное право

Административное право

Уголовное право

Формула вычисления баллов: 0-12 1-10 2-8 3-6 4-4 5-2 6-0

За решение задачи **12 баллов**

Правовая задача. Вариант №2

#1123802

Если все варианты одновременно не помещаются в окно браузера, можно воспользоваться сочетанием клавиш *ctrl* и *(-)* (*cmd* и *(-)* для *Mac*) для уменьшения масштаба окна

Соотнесите отрасли права с примерами.

Курение в неположенном месте

Административное право

Заключение брака

Семейное право

Покупка билета в кино

Гражданское право

Получение наследства

Гражданское право

Захват заложника

Уголовное право

Нарушение правил дорожного движения

Административное право

Доступные варианты ответов (каждый может быть использован несколько раз):

Уголовное право

Административное право

Гражданское право

Семейное право

Формула вычисления баллов: 0-12 1-10 2-8 3-6 4-4 5-2 6-0

За решение задачи **12 баллов**

Выберите ВСЕ верные ответы

Распределите изображение по группам и назовите каждую из них.

А.



Б.



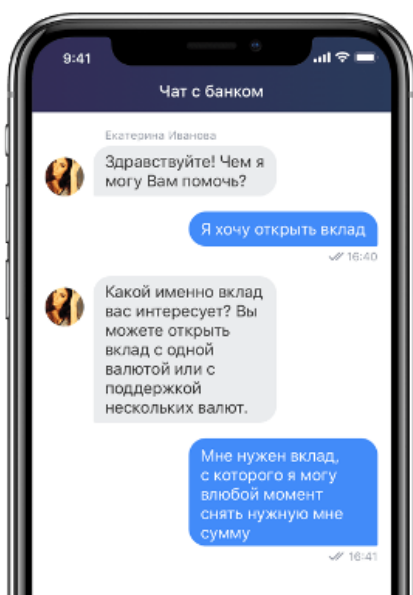
В.



Г.



Д.



Е.



Сгруппируйте изображения. Выберите изображение(-ия), входящее(-ие) в группу №1 совместно с изображением Б.

☐ А

☐ В

☒ Г

☐ Д

☐ Е

Формула вычисления баллов: 0-3 1-0

3 балла

Подберите название для группы №1. В качестве ответа укажите ОДНО слово в именительном падеже БЕЗ пробелов, знаков препинания и дополнительных символов, например, олимпиада.

Правильный ответ:

Товары

Формула вычисления баллов: 0-3 1-0

3 балла

Сгруппируйте изображения. Выберите изображение(-ия), входящее(-ие) в группу №2.

☒ А

☒ В

☐ Г

☒ Д

☒ Е

Формула вычисления баллов: 0-3 1-0

3 балла

Подберите название для группы №2. В качестве ответа укажите ОДНО слово в именительном падеже БЕЗ пробелов, знаков препинания и дополнительных символов, например, олимпиада.

Правильный ответ:

Услуги

Формула вычисления баллов: 0-3 1-0

3 балла

Решение задачи:

Ссылки на изображения: http://www.logoslovo.ru/media/pic_full/1/5974.jpg

https://www.madamam.ru/sites/default/files/f5680aaaba4a02ea239052aaf143333110792cd4_big.jpg

<https://uprkult32.ru/wp-content/uploads/2020/07/1ce7e897618f5375ca9f601b93e6c4a8.png>

<https://bxsoft.ru/upload/iblock/f29/f29cf6f399a390bbf000ed35fa0a9adf.png>

<https://acdn.tinkoff.ru/static/pages/files/81526621-3957-453a-8b42-a5dd95c8aae9.png>

<https://4youngmama.ru/wp-content/uploads/1/4/b/14b7a55702527051969631efda7ab8fb.jpeg>

За решение задачи 12 баллов

Выберите ВСЕ верные ответы

Распределите изображение по группам и назовите каждую из них.

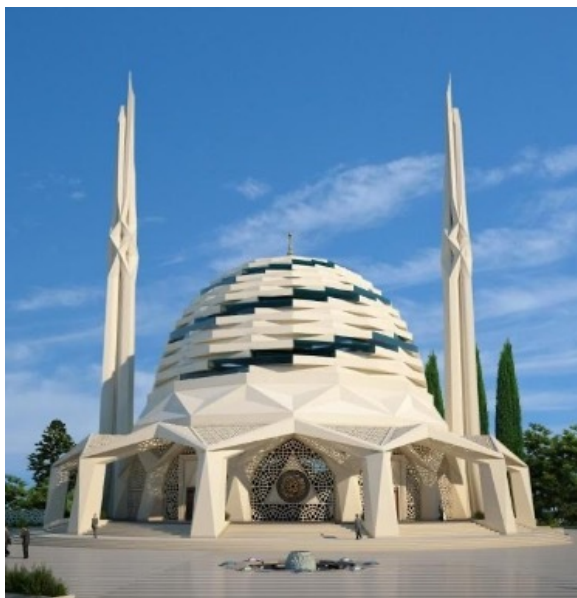
А.



Б.



В.



Г.



Д.



Е.



Сгруппируйте изображения. Выберите изображение(-ия), входящее(-ие) в группу №1 совместно с изображением А.

☒ Б

☐ В

☐ Г

☒ Д

☐ Е

Формула вычисления баллов: 0-3 1-0

3 балла

Подберите название для группы №1. В качестве ответа укажите НЕ БОЛЕЕ 2 слов в именительном падеже ЧЕРЕЗ пробел, БЕЗ знаков препинания и дополнительных символов, например, осенняя соната.

Правильный ответ:

Национальные религии

Формула вычисления баллов: 0-3 1-0

3 балла

Сгруппируйте изображения. Выберите изображение(-ия), входящее(-ие) в группу №2.

☐ Б

☒ В

☒ Г

☐ Д

☒ Е

Формула вычисления баллов: 0-3 1-0

3 балла

Подберите название для группы №2. В качестве ответа укажите НЕ БОЛЕЕ 2 слов в именительном падеже ЧЕРЕЗ пробел, БЕЗ знаков препинания и дополнительных символов, например, осенняя соната.

Правильный ответ:

Мировые религии

Формула вычисления баллов: 0-3 1-0

3 балла

Решение задачи:

Ссылки на изображения: http://www.logoslovo.ru/media/pic_full/1/5974.jpg

https://www.madamam.ru/sites/default/files/f5680aaaba4a02ea239052aaf143333110792cd4_big.jpg

<https://uprkult32.ru/wp-content/uploads/2020/07/1ce7e897618f5375ca9f601b93e6c4a8.png>

<https://bxsoft.ru/upload/iblock/f29/f29cf6f399a390bbf000ed35fa0a9adf.png>

<https://acdn.tinkoff.ru/static/pages/files/81526621-3957-453a-8b42-a5dd95c8aae9.png>

<https://4youngmama.ru/wp-content/uploads/1/4/b/14b7a55702527051969631efda7ab8fb.jpeg>

За решение задачи 12 баллов

Решите задачу. Вариант №1

#1123803

В качестве ответа вводите целое число или конечную десятичную дробь. Если число отрицательное, введите минус (-) перед ним. В качестве разделителя целой и дробной частей используйте точку либо запятую. Никаких иных символов, кроме используемых для записи числа (в частности, пробелов) быть не должно. Пример: -3,14.

Вкладчик разместил сумму размером 2300 рублей в банк на один год, однако ему пришлось забрать деньги через восемь месяцев. Процентная ставка при досрочном снятии депозита составляет 9% в год.

Найдите сумму процентов, которую получит вкладчик. Также рассчитайте, какая итоговая сумма будет на счете перед изъятием денег. Рассчитайте по формуле простых процентов.

Сумма процентов, которую получит вкладчик:

Правильный ответ:

138

Формула вычисления баллов: 0-3 1-0

3 балла

Итоговая сумма на счете перед изъятием денег:

Правильный ответ:

2438

Формула вычисления баллов: 0-3 1-0

3 балла

За решение задачи **6 баллов**

Решите задачу. Вариант №2

#1123804

В качестве ответа вводите целое число или конечную десятичную дробь. Если число отрицательное, введите минус (-) перед ним. В качестве разделителя целой и дробной частей используйте точку либо запятую. Никаких иных символов, кроме используемых для записи числа (в частности, пробелов) быть не должно. Пример: -3,14.

Вкладчик разместил сумму размером 3500 рублей в банк на один год, однако ему пришлось забрать деньги через восемь месяцев. Процентная ставка при досрочном снятии депозита составляет 9% в год.

Найдите сумму процентов, которую получит вкладчик. Также рассчитайте, какая итоговая сумма будет на счете перед изъятием денег. Рассчитайте по формуле простых процентов.

Сумма процентов, которую получит вкладчик:

Правильный ответ:

210

Формула вычисления баллов: 0-3 1-0

3 балла

Итоговая сумма на счете перед изъятием денег:

Правильный ответ:

3710

Формула вычисления баллов: 0-3 1-0

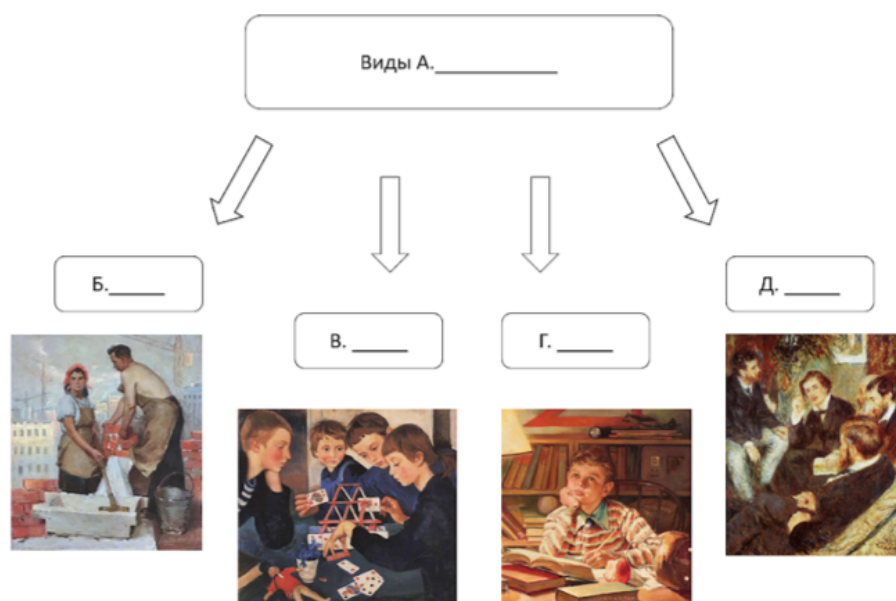
3 балла

За решение задачи **6 баллов**

В качестве ответа укажите **ОДНО** слово в именительном падеже **БЕЗ** пробелов, знаков препинания и дополнительных символов, например, олимпиада.

Для увеличения изображения нажмите на него.

Заполните пропуски в схеме.



А.

Правильный ответ:

Деятельности

Формула вычисления баллов: 0-2 1-0

2 балла

Б.

Правильный ответ:

Труд

Формула вычисления баллов: 0-2 1-0

2 балла

В.

Правильный ответ:

Игра

Формула вычисления баллов: 0-2 1-0

2 балла

Г.

Правильный ответ:

Учеба

Формула вычисления баллов: 0-2 1-0

2 балла

Д.

Правильный ответ:

Общение

Формула вычисления баллов: 0-2 1-0

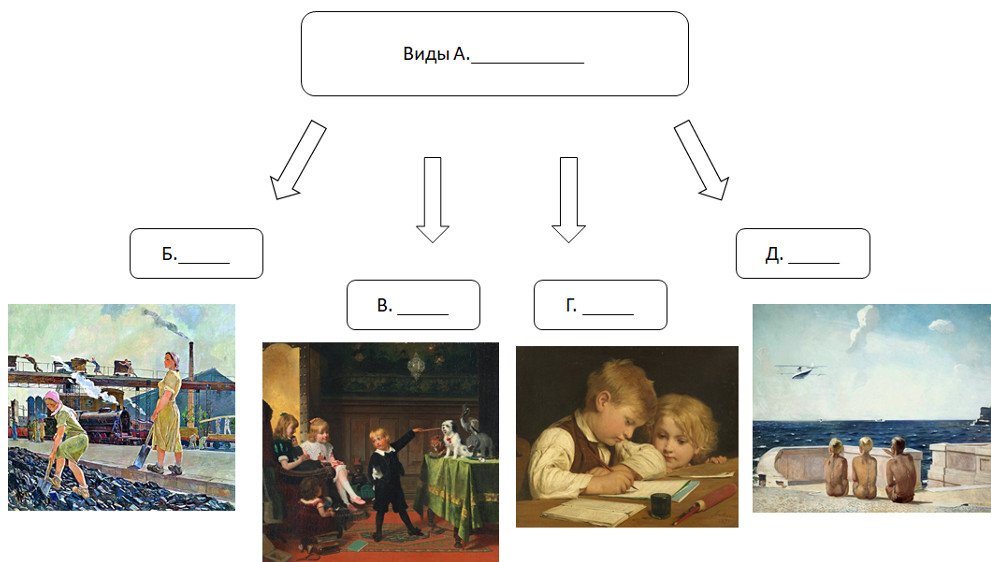
2 балла

За решение задачи **10 баллов**

В качестве ответа укажите **ОДНО** слово в именительном падеже **БЕЗ** пробелов, знаков препинания и дополнительных символов, например, олимпиада.

Для увеличения изображения нажмите на него.

Заполните пропуски в схеме.



А.

Правильный ответ:

Деятельности

Формула вычисления баллов: 0-2 1-0

2 балла

Б.

Правильный ответ:

Труд

Формула вычисления баллов: 0-2 1-0

2 балла

В.

Правильный ответ:

Игра

Формула вычисления баллов: 0-2 1-0

2 балла

Г.

Правильный ответ:

Учеба

Формула вычисления баллов: 0-2 1-0

2 балла

Д.

Правильный ответ:

Общение

Формула вычисления баллов: 0-2 1-0

2 балла

За решение задачи **10 баллов**

Если все варианты одновременно не помещаются в окно браузера, можно воспользоваться сочетанием клавиш `ctrl` и `(-)` (`cmd` и `(-)` для Mac) для уменьшения масштаба окна

Иннокентий готовит доклад для урока обществознания. Помогите ему с соответствиями.

Эти социальные нормы установлены государством.

ПРАВО

Эти правила поведения возникают спонтанно в процессе общения людей.

МОРАЛЬ

Эти правила поведения зафиксированы в письменных источниках.

ПРАВО

За нарушение этих правил поведения следует ответственность, которую накладывает государство.

ПРАВО

За нарушение этих правил поведения может быть наложен денежный штраф.

ПРАВО

Эти правила поведения зафиксированы в сознании людей.

МОРАЛЬ

Эти социальные нормы обладают таким качеством как формальная определенность.

ПРАВО

Эти правила поведения общеобязательны.

ПРАВО

Эти правила поведения обязательны для соответствующих социальных групп.

МОРАЛЬ

Эти правила поведения закрепляют строгие формальные права и обязанности человека по отношению к другому человеку.

ПРАВО

Доступные варианты ответов (каждый может быть использован несколько раз):

ПРАВО

МОРАЛЬ

Формула вычисления баллов: 0-10 1-9 2-8 3-7 4-6 5-5 6-4 7-3 8-2 9-1 10-0

За решение задачи **10 баллов**

Если все варианты одновременно не помещаются в окно браузера, можно воспользоваться сочетанием клавиш `ctrl` и `(-)` (`cmd` и `(-)` для Mac) для уменьшения масштаба окна

Иннокентий готовит доклад для урока обществознания. Помогите ему с соответствиями.

Эти социальные нормы формально определены.

ПРАВО

Эти правила поведения возникают спонтанно в процессе общения людей.

МОРАЛЬ

Эти правила поведения зафиксированы в письменных источниках.

ПРАВО

За нарушение этих правил поведения следует ответственность, которую накладывает государство.

ПРАВО

За нарушение этих правил поведения свобода человека, их нарушившего, может быть ограничена.

ПРАВО

Эти правила поведения зафиксированы в сознании людей.

МОРАЛЬ

Эти социальные нормы устанавливаются государством.

ПРАВО

Эти правила поведения обязательны к соблюдению для всех членов общества.

ПРАВО

Эти правила поведения обязательны для соответствующих социальных групп.

МОРАЛЬ

Эти правила поведения закрепляют строгие формальные права и обязанности человека по отношению к другому человеку.

ПРАВО

Доступные варианты ответов (каждый может быть использован несколько раз):

ПРАВО

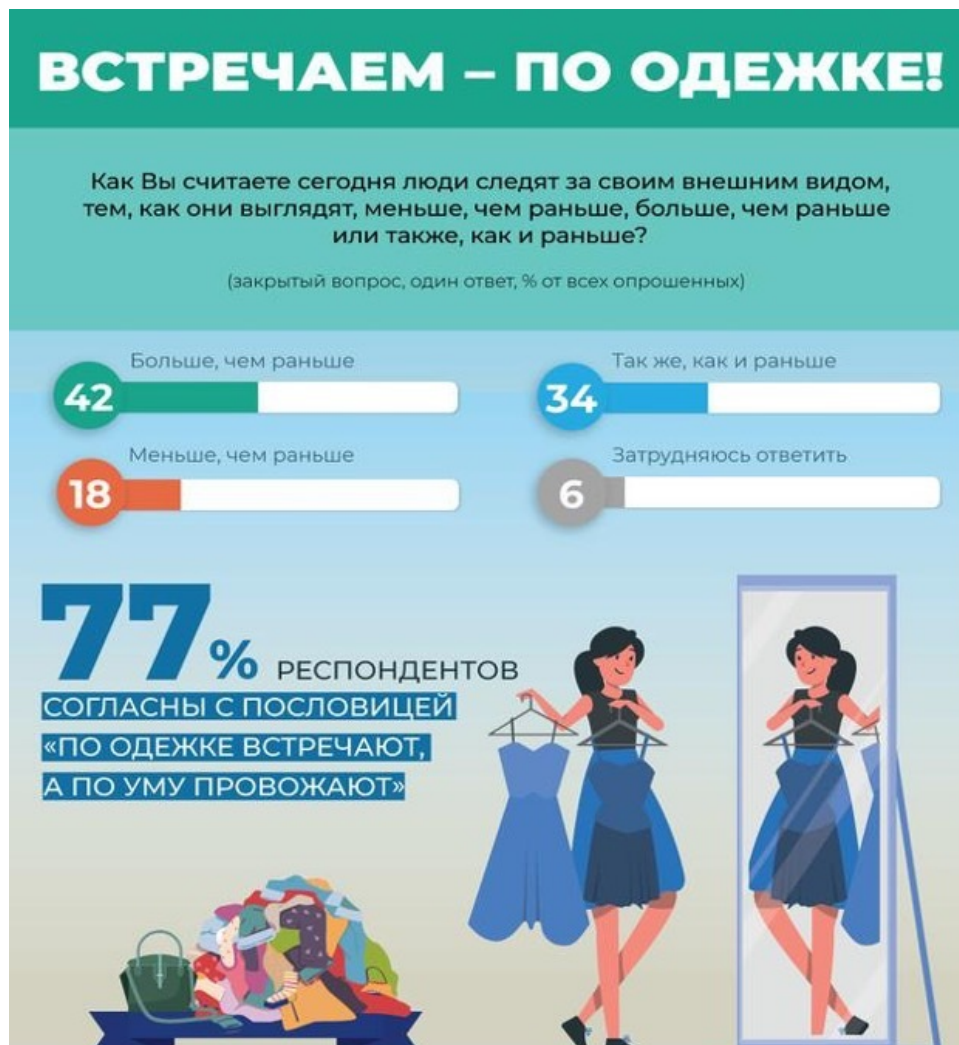
МОРАЛЬ

Формула вычисления баллов: 0-10 1-9 2-8 3-7 4-6 5-5 6-4 7-3 8-2 9-1 10-0

За решение задачи **10 баллов**

В данном задании несколько верных ответов. Выберите все, которые вы считаете верными, но обратите внимание, что за выбор неверного ответа балл снижается

Внимательно рассмотрите инфографику и выберите положения, соответствующие её содержанию.



- ☐ С утверждением о том, что внешнему виду сегодня уделяется больше общественного внимания, чем раньше, согласны наименьшее число респондентов.
- ☐ Участники опроса не имели возможности дать развернутый ответ на вопросы интервьюера и могли выбрать только один из предложенных вариантов ответа.
- ☐ Большинство респондентов внимательно относятся как к собственному внешнему виду, так и к внешнему виду окружающих.
- ☐ Две трети опрошенных заявили, что не придают внешнему виду окружающих никакого значения.
- ☐ Чуть менее пятой части опрошенных полагают, что внимание окружающих к внешнему виду друг друга снижается.

Формула вычисления баллов: 0-10 1-8 2-6 3-4 4-2 5-0

За решение задачи **10 баллов**

В данном задании несколько верных ответов. Выберите все, которые вы считаете верными, но обратите внимание, что за выбор неверного ответа балл снижается

Внимательно рассмотрите инфографику и выберите положения, соответствующие её содержанию.



- ☐ Большинство опрошенных заявили, что не придают внешнему виду окружающих никакого значения.
- ☐ Большинство опрошенных полагают, что внешний вид человека и степень его успешности взаимосвязаны.
- ☐ Большинство респондентов внимательно относятся как к собственному внешнему виду, так и ко внешнему виду окружающих.
- ☐ Участники опроса не имели возможности дать развернутый ответ на вопросы интервьюера и могли выбрать только один из предложенных вариантов ответа.
- ☐ Четверть опрошенных полагают, что внешний вид человека никак не влияет на его жизненный успех.

Формула вычисления баллов: 0-10 1-8 2-6 3-4 4-2 5-0

За решение задачи **10 баллов**

Определение понятия по контексту. Вариант №1

#1123809

В качестве ответа укажите *ОДНО* слово в именительном падеже *БЕЗ* пробелов, знаков препинания и дополнительных символов, например, олимпиада.

Перед Вами дословный перевод некоего термина с латинского языка, а также изображение, его иллюстрирующее.

Язык - Латынь

Дословный перевод - «Столкновение, удар»

Иллюстрация



Укажите зашифрованный термин.

Правильный ответ:

конфликт

Формула вычисления баллов: 0-10 1-0

Решение задачи:

Ссылка на изображение: https://img-fotki.yandex.ru/get/9504/132639772.12e/0_cf81e_8ad47fc2_XXXL.jpg

За решение задачи **10 баллов**

Определение понятия по контексту. Вариант №2

#1123810

В качестве ответа укажите *ОДНО* слово в именительном падеже *БЕЗ* пробелов, знаков препинания и дополнительных символов, например, олимпиада.

Перед Вами дословный перевод некоего термина с латинского языка, а также изображение, его иллюстрирующее. Укажите зашифрованный термин.

Язык - Латынь

Дословный перевод - «Совестливость; обвязывать, привязывать»

Иллюстрация



Укажите зашифрованный термин.

Правильный ответ:

религия

Формула вычисления баллов: 0-10 1-0

Решение задачи:

Ссылка на

изображение: <https://upload.wikimedia.org/wikipedia/commons/thumb/3/38/ReligijneSymbole.svg/220px-ReligijneSymbole.svg.png>

За решение задачи **10 баллов**

В качестве ответа укажите *ОДНО* слово в именительном падеже *БЕЗ* пробелов, знаков препинания и дополнительных символов, например, олимпиада.

В представленных ниже высказываниях пропущено одно и то же понятие.

«_____ — мать этики». *И. Бродский*

«_____ для художника - все равно, что орнитология для птиц». *Б. Ньюман*

«Науку о всех априорных принципах чувственности я называю _____». *И. Кант*

Назовите пропущенное понятие.

Правильный ответ:

эстетика

Формула вычисления баллов: 0-5 1-0

5 баллов

В ряду даны слова, тесно связанные с зашифрованным понятием, и одно лишнее понятие, не имеющее прямого отношения к общей теме. Укажите лишнее понятие.

☐ катарсис

☐ вкус

☒ полис

☐ мимесис

☐ трагическое

☐ возвышенное

6 баллов

За решение задачи 11 баллов

В качестве ответа укажите *ОДНО* слово в именительном падеже *БЕЗ* пробелов, знаков препинания и дополнительных символов, например, олимпиада.

В представленных ниже высказываниях пропущено одно и то же понятие.

«_____ есть выражение этики: искусство выражает те чувства, которые испытывает художник. Если чувства хорошие, то и искусство будет хорошее, высокое, и наоборот. Если художник нравственный человек, то и искусство его будет нравственным». *Л.Н.Толстой*

«_____ страдает тягостным раздвоением». *Ж. Делез*

«Науку о всех априорных принципах чувственности я называю _____». *И. Кант*

Назовите пропущенное понятие.

Правильный ответ:

эстетика

Формула вычисления баллов: 0-5 1-0

5 баллов

В ряду даны слова, тесно связанные с зашифрованным понятием, и одно лишнее понятие, не имеющее прямого отношения к общей теме. Укажите лишнее понятие.

- ☐ мимесис
- ☒ метеки
- ☐ катарсис
- ☐ вкус
- ☐ возвышенное
- ☐ трагическое

6 баллов

За решение задачи **11 баллов**